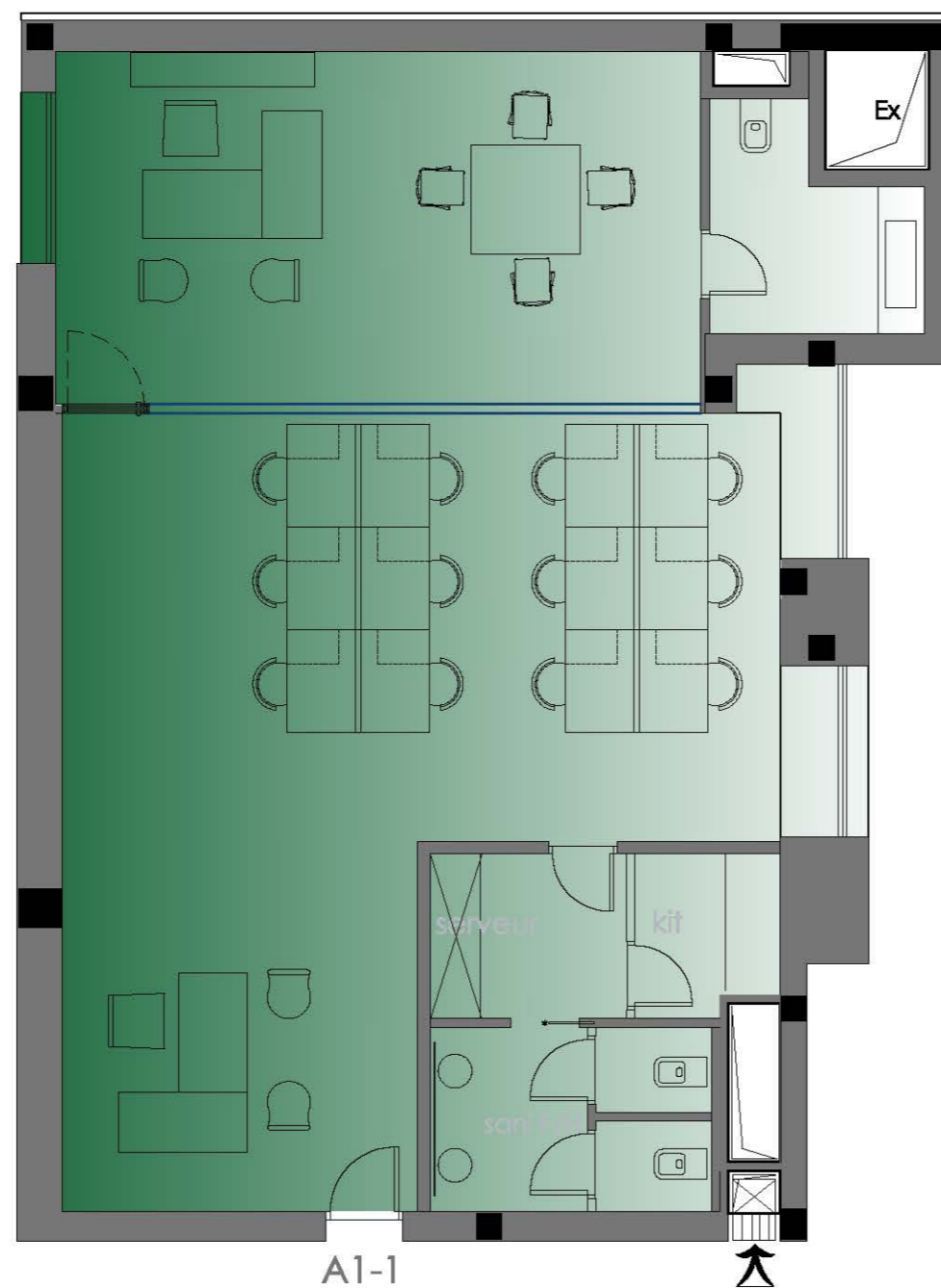


# LA PERCEE VERTE

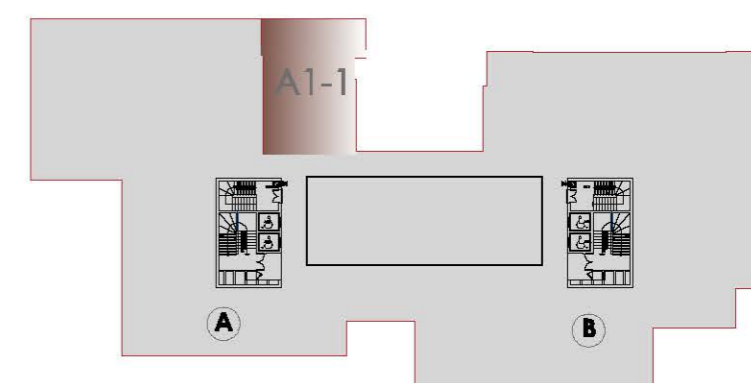
SOCIETE DE PROMOTION  
IMMOBILIERE: JOUMAIRA  
IMMOBILIERE

CONSTRUCTION D'UN  
IMMEUBLE DE BUREAUX  
AUX JARDINS DE  
CARTHAGE

**BLOC A**  
**TYPE BUREAUTIQUE**  
**1ER ETAGE**  
SURFACE HORS  
OEUVRE : 190.4 m<sup>2</sup>  
SURFACE VENDABLE: 263.5m<sup>2</sup>



**ACQUEREUR**



**SITUATION**

NB: LE PRESENT DOCUMENT N'EST PAS CONTRACTUEL